

ZÁSTAVA KRVÁCENÍ V GYNEKOLOGICKÉ OTEVŘENÉ OPERATIVĚ

Michal Zikán

Onkogynekologické centrum

Gynekologicko-porodnická klinika 1. LF UK a VFN



RIZIKA SPOJENÁ S TRANSFUZÍ

Table 1. Transfusion-related risks, modified according to Marcucci and colleagues (1)

Type of Risk	Estimate of Current Risk (Infection Rate Per Unit)	
	High HDI Countries	Low HDI Countries
Infections		
Viruses		
HIV	1:1,468,000 (53)–1:4,700,000 (10)	1:50 (54)–1:2,578 (55)
HBV	1:31,000 (10)–1:205,000 (53)	1:74–1:1,000 (56)
HCV	1:1,935,000 (53)–1:3,100,000 (10)	1:2,578 (55)
Bacteria	1:2,000–1:8,000 (platelet pools) 1:28,000–1:143,000 (red cells) (10)	?
Parasites		
Malaria	1:4,000,000 (10)	≤1:3 (57)
Prions		
vCJD	First two cases (4,5)	?
Immunological reactions		
Hemolytic transfusion reactions		
Acute hemolytic	1:13,000 (10)	?
Delayed hemolytic	1:9,000 (10)	?
Alloimmunization	1:1,600 (10)	?
Immunosuppression	1:1 (58,59)	?
TRALI	1:4,000–1:557,000 ^a (60)	?
Mistransfusion	1:14,000–1:18,000 (2)	?



OMEZENÍ KREVNÍCH ZTRÁT

- Fyziologické operování
- Klid
- Přehlednost
- Trpělivost
- Anatomie





ZÁSTAVA KRVÁCENÍ

- Klid
 - Komprese
 - Přehlednost
 - Trpělivost
 - Anatomie
-
- Anesteziologická péče
 - Pooperační péče





CÉVY – VELKÝ KALIBR

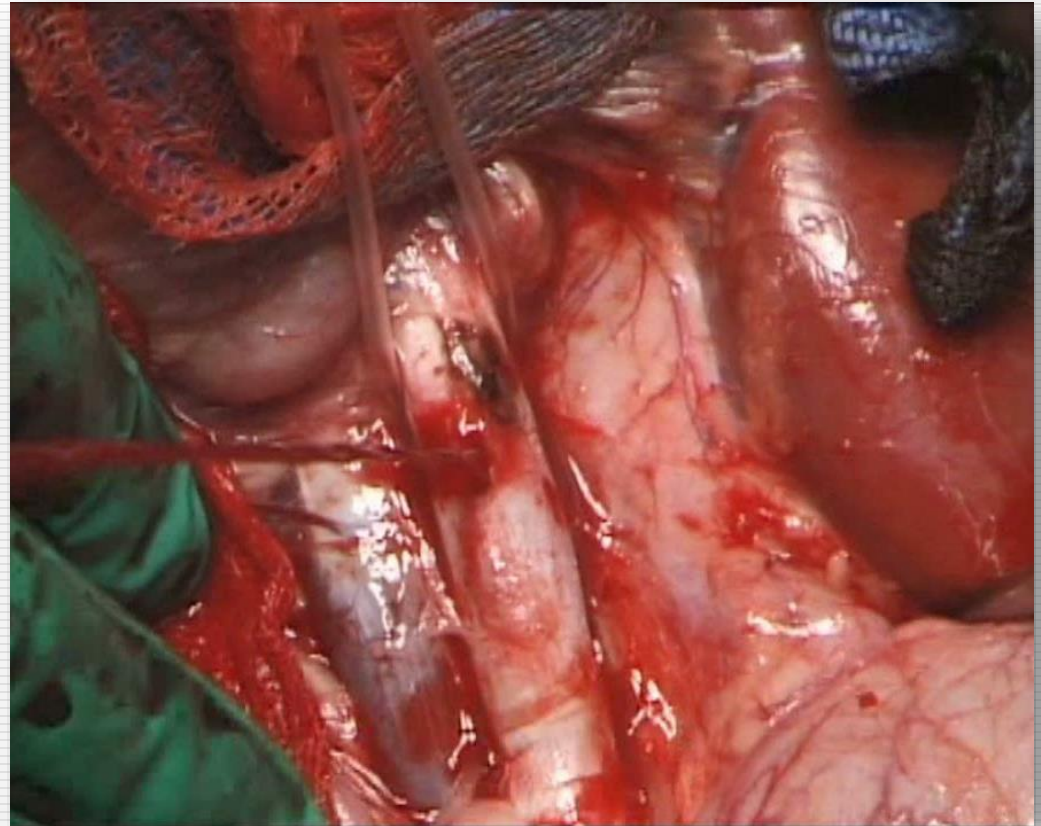
komprese !!!!

elektrokoagulace

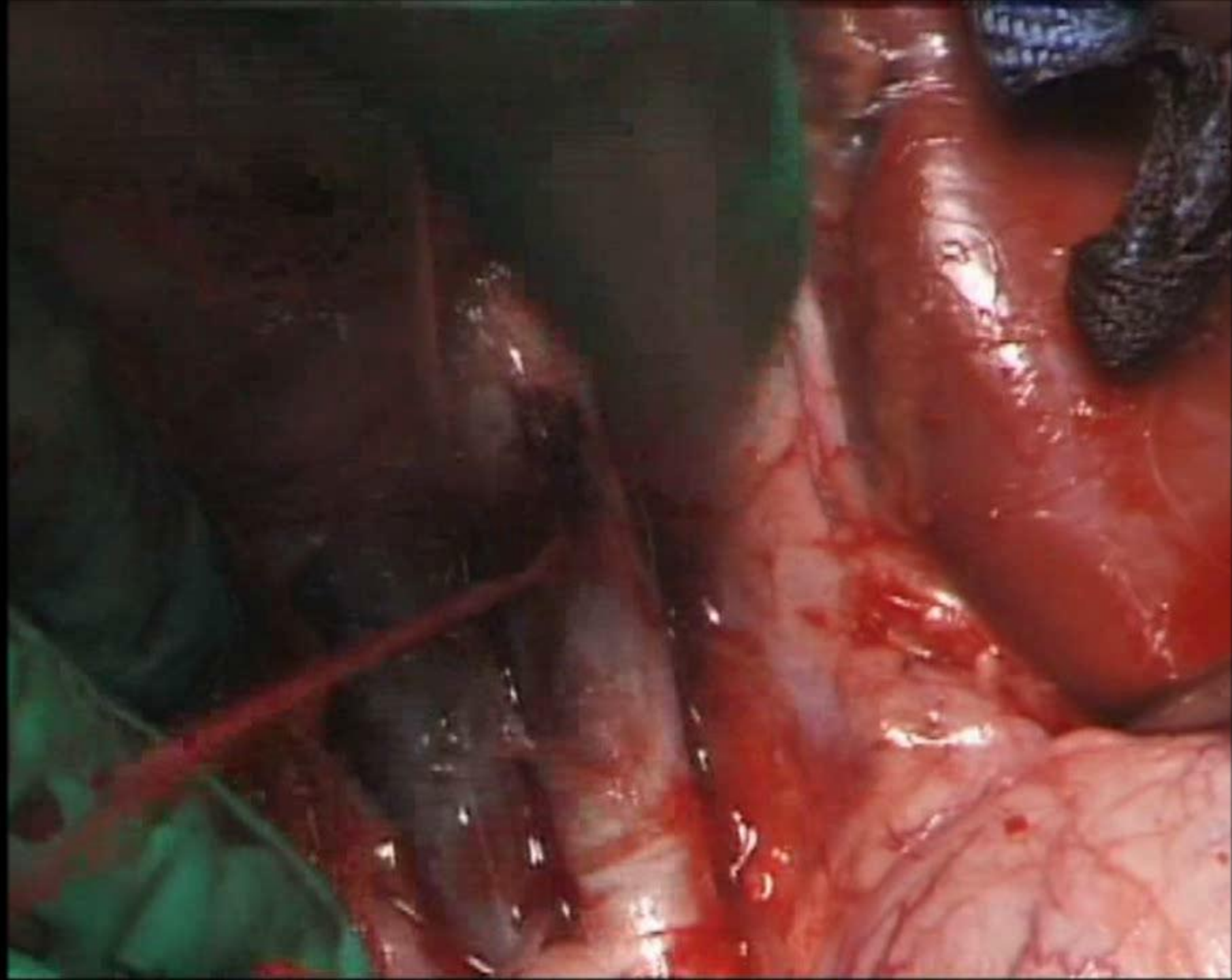
tkáňové lepidlo

sutura

(lokální hemostyptika)

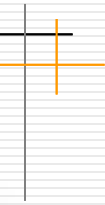


šicí materiál: monofilní atraumatické nevstřebatelné vlákno (Prolene) až 10/0





CÉVY – MALÝ A STŘEDNÍ KALIBR



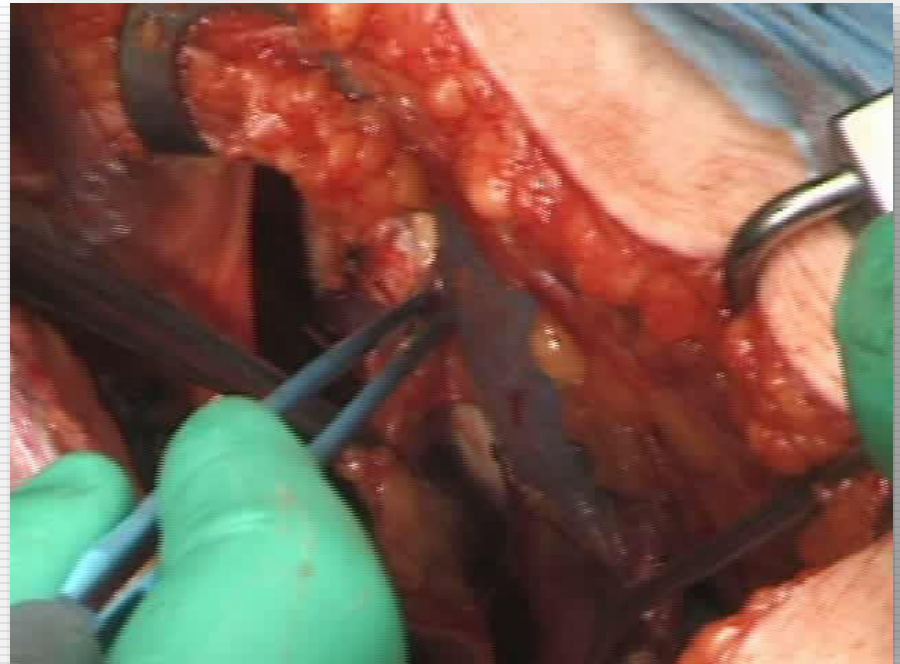
poloha

ligatura

elektrokoagulace

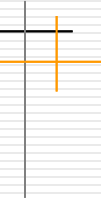
opich

(lokální hemostyptika)





MĚKKÉ TKÁNĚ



komprese !

ligatura a. uterina

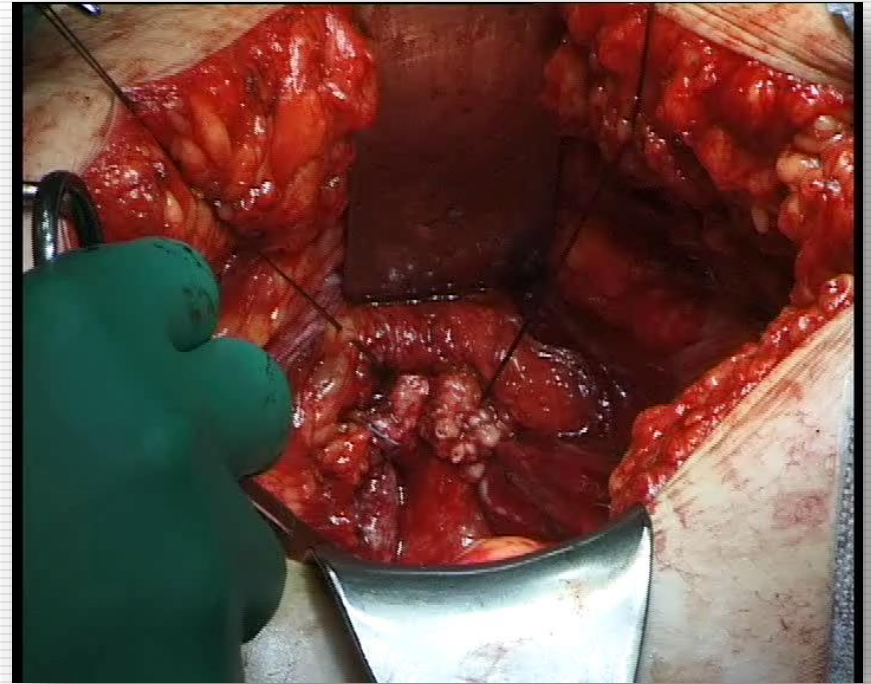
ligatura a. hypogastrica

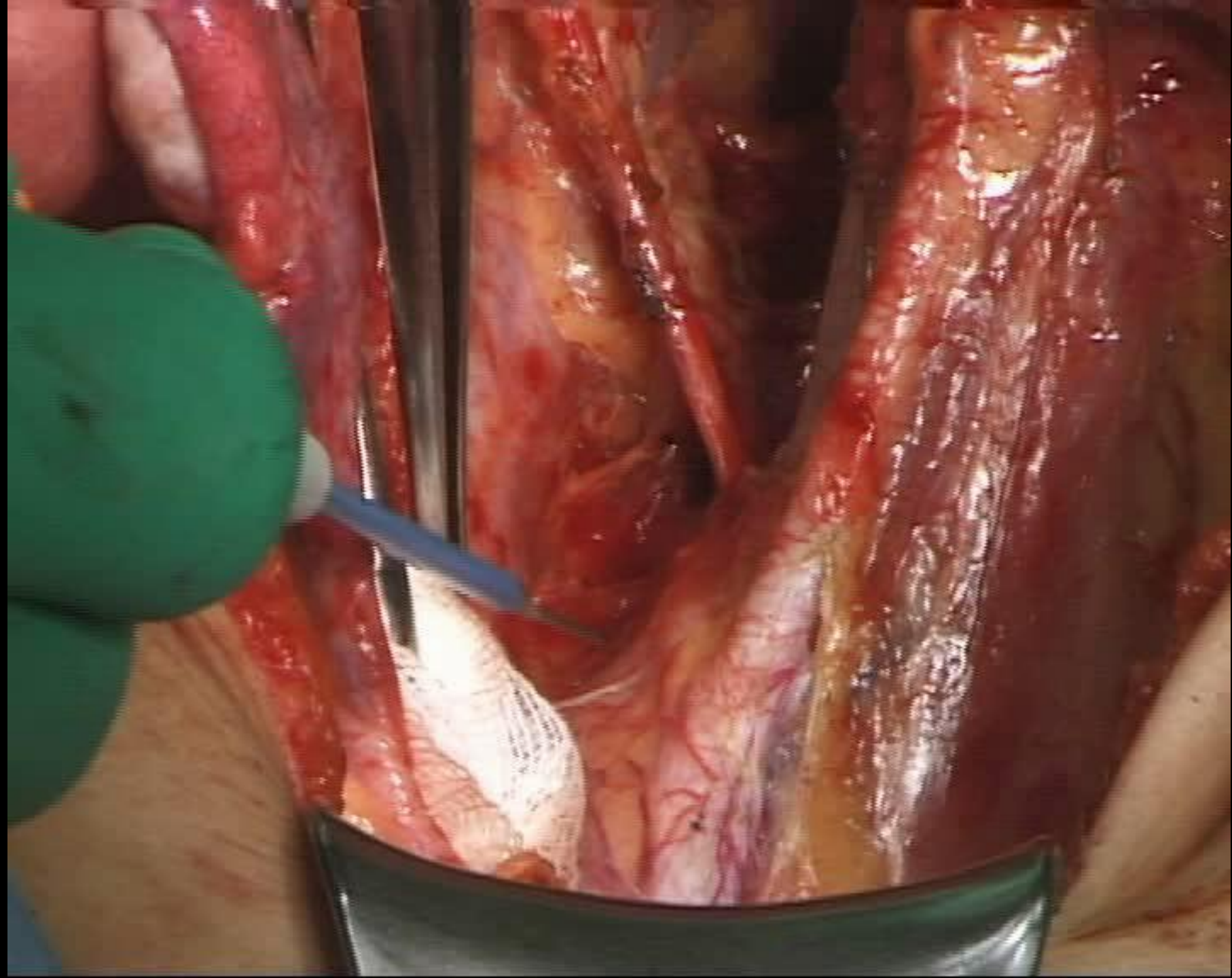
lokální hemostyptika !!

selektivní arteriální

embolizace

clamping (turniket) **aorty**







PARENCHYMATÓZNI ORGÁNY

slezina | játra | ledviny

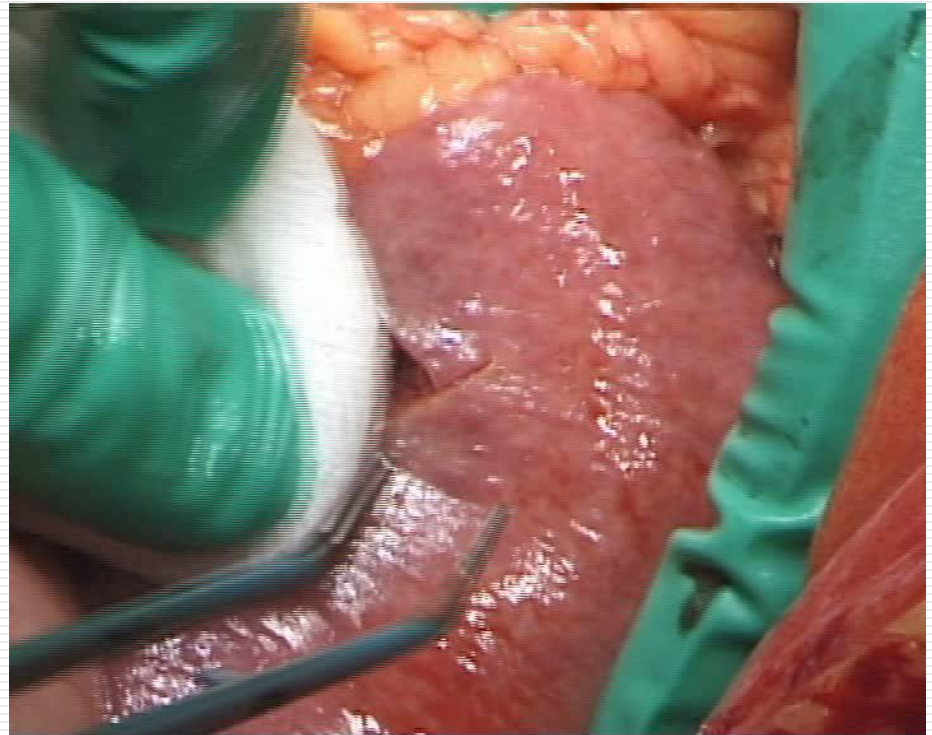
kompresa

elektrokoagulace

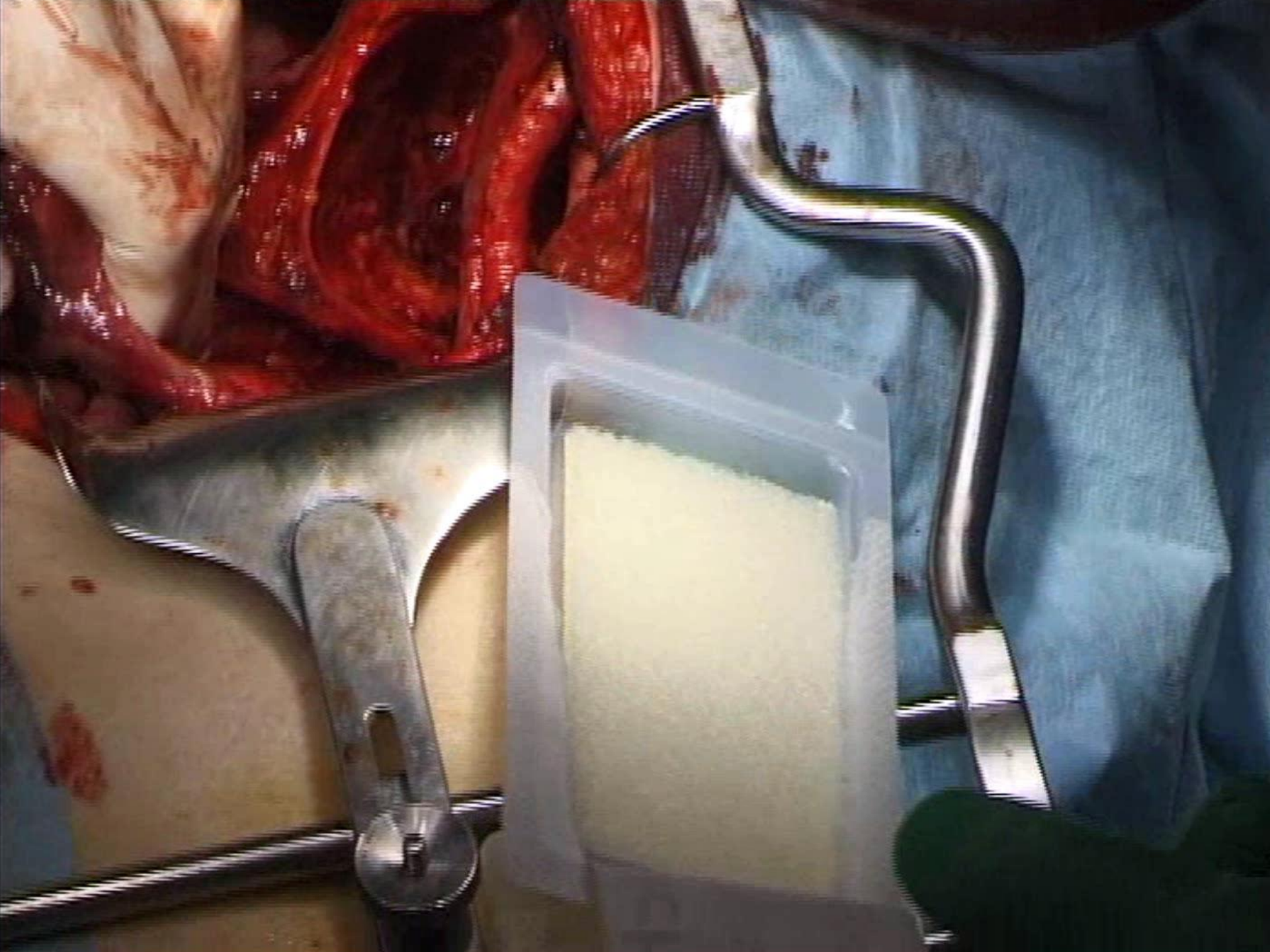
sutura

lokální hemostyptika

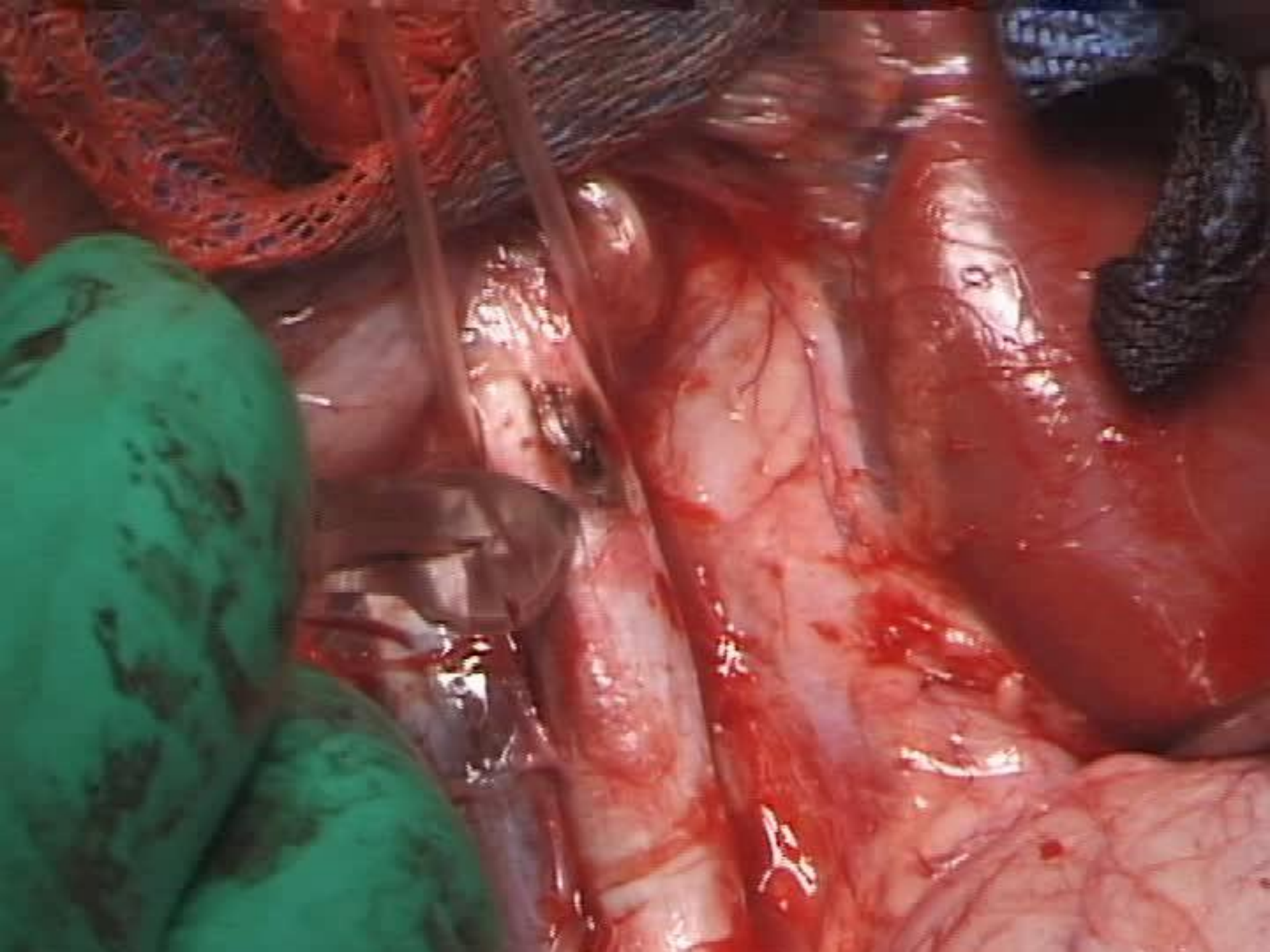
síťka

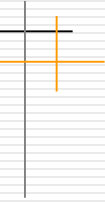


sutura: velká kulatá jehla, matracové stehy po okraji









www.onkogyn.cz